

SAMSUNG SGH-M600

Руководство пользователя

• Некоторая информация, приведенная в настоящем руководстве, может не соответствовать вашему телефону, поскольку зависит от установленного ПО, оператора связи или страны.
 • В зависимости от страны внешний вид телефона и аксессуаров может не соответствовать рисункам в данном руководстве.

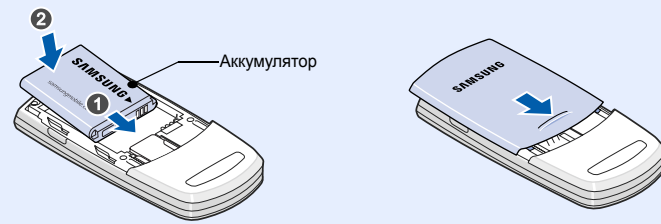
Printed in Korea
 Code No.: GH68-15270A
 Russian: 08/2007. Rev. 1.2
 World Wide Web
 http://www.samsungmobile.com

Установка SIM-карты и аккумулятора

1. Снимите крышку аккумулятора и вставьте SIM-карту.

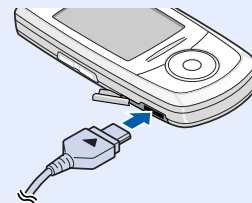


2. Вставьте аккумулятор и установите крышку на место.



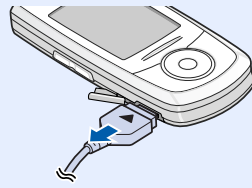
Зарядка аккумулятора

1. Подключите зарядное устройство.



К розетке переменного тока

2. Когда аккумулятор зарядится, отключите зарядное устройство.



Примечание: не извлекайте аккумулятор из телефона, не отключив зарядное устройство. Это может привести к повреждению телефона.

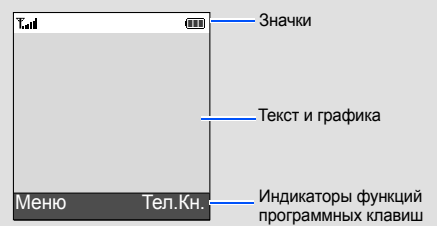
Расположение клавиш на телефоне



- Режим без звука** Выключение всех звуков телефона при нажатии и удержании клавиши # в режиме ожидания. Чтобы вернуться к обычному режиму, нажмите и удерживайте клавишу еще раз.
- Сервер голосовой почты** В режиме ожидания нажмите и удерживайте клавишу 1, чтобы получить доступ к серверу голосовой почты.
- Режим SOS** При закрытом телефоне нажмите клавиши громкости четыре раза для передачи сообщения SOS на заранее установленные номера. После отправки сообщения SOS телефон переходит в режим SOS и будет принимать вызовы только от зарегистрированных получателей. При поступлении вызова от получателей сообщения SOS телефон отвечает на него автоматически. Нажмите для выхода из режима SOS.

Дисплей

Телефон находится в режиме ожидания, когда не выполняется вызов или просмотр пунктов меню. Для набора номера телефон должен находиться в режиме ожидания.



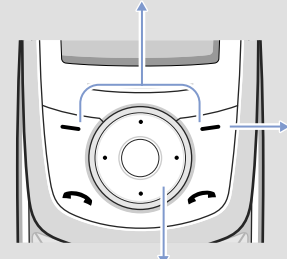
В верхней части экрана отображаются следующие значки состояния:

Значок	Описание
	Мощность принимаемого сигнала сети
	Выполняется вызов
	Телефон вне зоны действия сети, нельзя осуществлять или принимать вызовы, кроме экстренных
	Сеть GPRS
	Роуминг
	Вибрация как звонок вызова или режим без звука
	Режим без звука во время вызова
	Активирована переадресация вызовов
	Активирована функция сообщения SOS
	Новое SMS-сообщение
	Новое MMS-сообщение
	Новое сообщение голосовой почты
	Будильник установлен
	Уровень заряда аккумулятора

Использование функций меню

В режиме ожидания нажмите программную клавишу **Меню** для перехода к основному меню.

Надписи в нижних углах экрана отображают текущие функции программных клавиш. Для выполнения указанной функции нажмите левую () или правую программную клавишу ().



Для перехода к предыдущему меню нажмите программную клавишу или эту клавишу.

- Для быстрого доступа к избранным меню воспользуйтесь четырехпозиционными клавишами перемещения.
- В режиме ожидания нажмите программную клавишу **Меню**.
 - Выберите **Настройки** → **Быстрый доступ**.
 - Выберите клавишу.
 - Выберите меню, которое будет назначено данной клавише.

Для выбора или изменения функции меню выполните следующие действия:

- В режиме ожидания нажмите программную клавишу **Меню**.
- Нажимайте клавиши перемещения для перехода к нужному меню, затем нажмите программную клавишу **Выбрать** или клавишу .
- Если в меню содержатся подменю, выберите нужное подменю с помощью клавиш перемещения. Нажмите программную клавишу **Выбрать** или клавишу , чтобы открыть подменю.
 Если в выбранном меню содержатся дополнительные подменю, повторите это действие.
- Для доступа к нужной настройке воспользуйтесь клавишами перемещения.
- Нажмите программную клавишу **Выбрать** или клавишу для подтверждения выбора.

Номера быстрого доступа

С помощью этих номеров можно осуществлять быстрый доступ к нужным меню. Каждому пункту меню соответствует клавиша быстрого доступа (клавиши 1-9) Номер клавиши отображаются перед названием пункта меню.

Включение и выключение телефона

- Нажмите и удерживайте клавишу более одной секунды для включения телефона.
- Для выключения телефона нажмите и удерживайте клавишу более двух секунд.

Изменение языка меню

- В режиме ожидания нажмите программную клавишу **Меню**.
- Выберите **Настройки** → **Язык**.
- Выберите язык.

Как осуществить вызов

- В режиме ожидания введите код области, номер телефона и нажмите клавишу .
- Для завершения вызова нажмите клавишу .

Ответ на вызов

- Когда телефон зазвонит, нажмите программную клавишу **Принять** или клавишу для ответа на вызов.
 Чтобы отклонить вызов, нажмите программную клавишу **Отказ** или клавишу .
- Для завершения вызова нажмите клавишу .

Карта меню

1. SIM AT*	5. Сообщения	9. Настройки
2. Журнал звонков	5.1 SMS сообщения	9.1 Мои настройки
2.1 Пропущенные	5.2 MMS сообщения	9.2 Приветственное сообщение
2.2 Входящие	5.3 Push сообщения	9.3 Настройки крышки
2.3 Исходящие	5.4 Сообщения конфигурации	9.4 Свой номер
2.4 Удалить все	5.5 Экстренные сообщения	9.5 Язык
2.5 Продолжительность		9.6 Безопасность
2.6 Стоимость*		9.7 Дополнительные сообщения
3. Услуги сети	6. WAP и игры	9.8 Быстрый доступ
3.1 Переадресация	6.1 WAP браузер	9.9 Настройки соединений
3.2 Запреты вызовов	6.2 Радио	9.0 Клавиша громкости
3.3 Ожидание вызова	6.3 Игры	9.* Сброс настроек
3.4 Выбор сети	6.4 Звуки	
3.5 Определение номера абонентов	6.5 Картинки	
3.6 Закрытая группа абонентов	6.6 Удалить все	
3.7 Выбор диапазона	6.7 Состояние памяти	
4. Звуки	7. Органайзер	
4.1 Звонок	7.1 Будильник	
4.2 Громкость звонка	7.2 Календарь	
4.3 Тип сигнала	7.3 Время и дата	
4.4 Клавиатура	7.4 Калькулятор	
4.5 Сообщения	7.5 Список деп	
4.6 Сигналы при вызове	7.6 Диктофон	
4.7 Вкл/Выкл телефона	7.7 Конвертер валют	
4.8 Дополнительные	8. Камера	
	8.1 Сделать фото	
	8.2 Мои фотографии	
	8.3 Состояние памяти	

* (Выводится, только если поддерживается вашей SIM-картой.)

Настройка громкости

- В режиме ожидания нажмите программную клавишу **Меню**.
- Выберите **Звуки** → **Громкость звонка**.
- Нажмите клавишу **Вверх** или **Вниз** для настройки громкости.
- Нажмите программную клавишу **Да**.

Во время вызова нажмите клавиши громкости для настройки громкости динамика.

Изменение мелодии вызовов

- В режиме ожидания нажмите программную клавишу **Меню**.
- Выберите **Звуки** → **Звонок**.
- Выберите мелодию.

Набор последних номеров

- В режиме ожидания нажмите клавишу .
- Нажмите клавишу **Вверх** или **Вниз** для перехода к нужному номеру.
- Нажмите клавишу для набора номера.

Ввод текста

Изменение режима ввода текста

В режиме ввода текста нажимайте и удерживайте клавишу *****, пока не появится индикатор нужного режима ввода.

Режим T9

- С помощью клавиш **2 - 9** начните вводить слово. Нажимайте каждую клавишу однократно для каждой буквы.
 Вводимое вами слово появляется на дисплее. Оно может меняться при каждом нажатии клавиши. Завершите ввод слова и только затем редактируйте или удалите его с помощью нажатия клавиш.
 Пример. Нажмите клавиши **5, 6, 4, 2, 3 и 6**, чтобы ввести слово "Привет" в этом режиме.
- Нажмите клавишу **#**, чтобы вставить пробел, и введите следующее слово.

Режим АБВ

Нажимайте клавиши с изображением нужной буквы один раз для отображения первой буквы, дважды – для второй буквы и т.д.

Например, нажмите клавишу **2** три раза, чтобы ввести "В", и клавишу **5** два раза, чтобы ввести "Н".

