

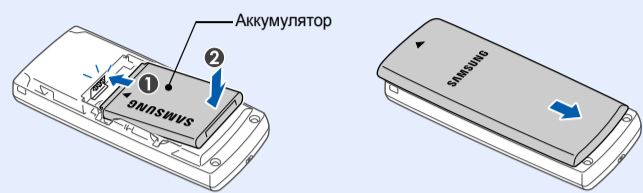


Установка SIM-карты и аккумулятора

1. Снимите крышку аккумуляторного отсека и вставьте SIM-карту.

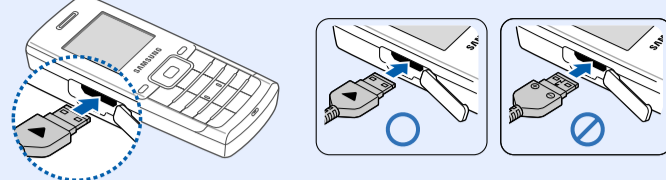


2. Установите аккумулятор и вставьте крышку на место.



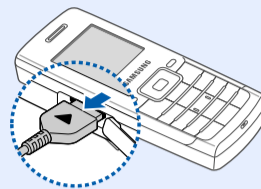
Зарядка аккумулятора

1. Присоедините к телефону прилагаемое зарядное устройство.



Треугольник должен быть обращен вверх

2. После завершения зарядки отсоедините зарядное устройство.



Примечание. Перед извлечением аккумулятора необходимо обязательно отсоединить зарядное устройство. В противном случае можно повредить телефон.

Внешний вид телефона и функции клавиш



Режим «без звука» Чтобы отключить все звуки в телефоне, в режиме ожидания нажмите и удерживайте клавишу **#**. Чтобы выйти из режима «без звука», снова нажмите и удерживайте эту клавишу.

Режим экстренных сообщений Нажмите клавишу **C** 4 раза в режиме ожидания при заблокированной клавиатуре, чтобы отправить экстренное сообщение на предварительно настроенные номера телефонов. После этого телефон переключается в экстренный режим и до его отмены принимает вызовы только от получателей экстренного сообщения. Если получатель экстренного сообщения вам перезвонит, то экстренный вызов будет автоматически принят. Для выхода из экстренного режима нажмите клавишу **☎**.

Режим блокировки клавиатуры Во избежание случайных нажатий нажмите и удерживайте клавишу ***** в режиме ожидания, чтобы заблокировать клавиатуру. Чтобы разблокировать клавиатуру, нажмите программную клавишу **Разбл.**, а затем - клавишу *****.

Дисплей

Телефон находится в режиме ожидания, когда не выполняется вызов или просмотр пунктов меню. Для набора номера телефон должен находиться в режиме ожидания.



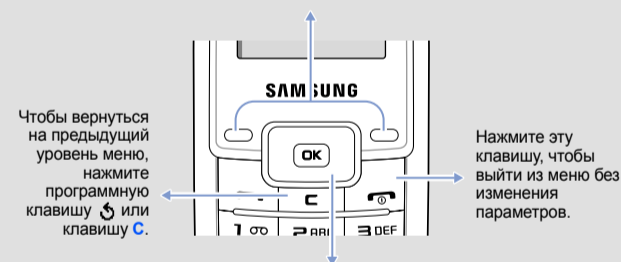
В верхней части дисплея могут отображаться следующие индикаторы состояния.

Значок	Описание
	Уровень сигнала
	Выполнение вызова
	Сеть GPRS
	Зона роуминга
	В качестве сигнала при вызове выбран вибросигнал
	Режим «без звука»
	Отключение звука во время вызова
	Включена переадресация вызовов
	Включен режим экстренных сообщений
	Новое SMS-сообщение
	Новое MMS-сообщение
	Новое сообщение голосовой почты
	Блокировка клавиатуры
	Установлен будильник
	Уровень заряда аккумулятора

Использование меню

Чтобы открыть главное меню, в режиме ожидания нажмите программную клавишу **Меню**.

Текущие функции программных клавиш обозначаются расположенными над ними надписями в нижних углах дисплея. Чтобы выполнить указанную функцию, нажмите левую или правую программную клавишу.



Клавишам перемещения можно назначить часто используемые пункты меню для быстрого доступа к ним.

1. В режиме ожидания нажмите программную клавишу **Меню**.
2. Выберите в меню пункт **Настройки** → **Быстрый доступ**.
3. Выберите клавишу.
4. Выберите пункт меню, который требуется сопоставить этой клавише.

Чтобы выбрать или изменить определенный параметр меню, выполните следующие действия.

1. В режиме ожидания нажмите программную клавишу **Меню**.
2. С помощью клавиш перемещения выделите нужное меню и нажмите программную клавишу **Выбрать** или клавишу **OK**.
3. Если в меню имеются вложенные меню, выберите нужное из них с помощью клавиш перемещения. Нажмите программную клавишу **Выбрать** или клавишу **OK**, чтобы открыть подменю. Повторите действия, если выбранное меню содержит дополнительные подменю.
4. Выберите нужный параметр с помощью клавиш перемещения.
5. Нажмите программную клавишу **Выбрать** или клавишу **OK**, чтобы подтвердить выбор параметра.

Номера быстрого доступа

Для быстрого перехода к нужным меню можно использовать номера быстрого доступа, которые отображаются рядом с их названиями в режиме меню.

Режим АБВ

Нажмите клавишу с требуемой буквой: один раз для ввода первой буквы, два раза - для второй и т. д.

Например, для ввода буквы «В» необходимо нажать клавишу **2** трижды, а для ввода буквы «Н» — клавишу **5** два раза.

Режим ввода цифр

Нажимайте клавиши, соответствующие цифрам, которые требуется ввести.

Режим ввода символов.

Нажмите цифровые клавиши, соответствующие необходимому символу, а затем — программную клавишу **Да**. Для отображения дополнительных символов используйте клавиши **Вверх** и **Вниз**.

Советы по вводу текста

- Для управления курсором используйте клавиши перемещения.
- Чтобы удалить отдельный символ, нажмите клавишу **C**. Для очистки дисплея нажмите и удерживайте клавишу **C**.
- Для вставки пробела между символами нажмите клавишу **#**.
- Для изменения регистра в режимах Т9 и АБВ служит клавиша *****.
- Для ввода знаков препинания в режимах Т9 и АБВ служит клавиша **1**.
- Для переключения между режимами Т9 и АБВ и для смены языка ввода, нажмите и удерживайте правую программную клавишу.

Включение и выключение телефона

1. Чтобы включить телефон, нажмите и удерживайте клавишу **☎** несколько секунд.
2. Когда появится сообщение о настройке времени и даты, нажмите программную клавишу **Да** и настройте дату и время, следуя появляющимся на экране инструкциям.
3. Нажмите и удерживайте клавишу **☎** более двух секунд, чтобы выключить телефон.

Изменение языка

1. В режиме ожидания нажмите программную клавишу **Меню**.
2. Выберите в меню пункт **Настройки** → **Язык**.
3. Выберите язык.

Выполнение вызова

1. В режиме ожидания введите код зоны и телефонный номер абонента, а затем нажмите клавишу **☎**.
2. Нажмите клавишу **☎**, чтобы завершить вызов.

Ответ на вызов

1. При входящем вызове нажмите программную клавишу **Принять** или клавишу **☎**, чтобы ответить на вызов.

Схема меню

1. SIM-меню*
 2. Журнал звонков
 - 2.1 Пропущенные
 - 2.2 Входящие
 - 2.3 Исходящие
 - 2.4 Удалить все
 - 2.5 Продолжительность
 - 2.6 Стоимость*
 3. Услуги сети
 - 3.1 Переадресация
 - 3.2 Запреты вызовов
 - 3.3 Ожидание вызова
 - 3.4 Выбор сети
 - 3.5 Определение номера
 - 3.6 Закрытая группа абонентов
 4. Звуки
 - 4.1 Звонок
 - 4.2 Громкость звонка
 - 4.3 Тип сигнала
 - 4.4 Клавиатура
 - 4.5 Громкость клавиш
 - 4.6 Сообщения
 - 4.7 Сигналы при вызове
 - 4.8 Вкл/Выкл телефона
 - 4.9 Дополнительные
 5. Сообщения
 - 5.1 SMS сообщения
 - 5.2 MMS сообщения
 - 5.3 Push сообщения
 - 5.4 Сообщения конфигурации
 - 5.5 Экстренные сообщения
 6. WAP и игры
 - 6.1 WAP браузер
 - 6.2 Радио
 - 6.3 Игры
 - 6.4 Звуки
 - 6.5 Картинки
 - 6.6 Удалить все
 - 6.7 Состояние памяти
7. Органайзер
 - 7.1 Будильник
 - 7.2 Календарь
 - 7.3 Время и дата
 - 7.4 Калькулятор
 - 7.5 Список дел
 - 7.6 Диктофон
 - 7.7 Конвертер валют
9. Настройки
 - 9.1 Мои настройки
 - 9.2 Приветствие
 - 9.3 Свой номер
 - 9.4 Язык
 - 9.5 Безопасность
 - 9.6 Дополнительные
 - 9.7 Быстрый доступ
 - 9.8 Настройки соединений
 - 9.9 Сброс настроек

* Отображается только в том случае, если поддерживается SIM-картой.

Ввод текста

Изменение режима ввода текста

Находясь в поле ввода текста, нажимайте правую программную клавишу, пока не отобразится значок нужного режима.

Режим Т9

1. Слово набирается клавишами **2-9**. Для ввода одной буквы соответствующую клавишу нужно нажать только один раз. Вводимое слово отображается на дисплее. При этом оно может меняться с каждым нажатием клавиши. Прежде чем заменять или удалять набранные символы, введите слово полностью. Пример. Чтобы ввести слово «Привет» в режиме Т9, нажмите клавиши **5, 6, 4, 2, 3** и **6**.
2. Если отображается правильное слово, перейдите к шагу 3. В противном случае нажимайте клавишу **0** для отображения других вариантов слова, соответствующих нажатым клавишам. Например, словам «Год» и «Воз» соответствует одинаковая последовательность клавиш **2, 5** и **3**.
3. Чтобы вставить пробел, нажмите клавишу **#** и начинайте вводить следующее слово.

Краткий справочник функций

Этот раздел содержит краткое описание функций мобильного телефона.

Команды	Описание
Меню > SIM-меню	Использование дополнительных услуг, которые предлагаются оператором.
Меню > Журнал звонков > Пропущенные, Входящие или Исходящие	Просмотр последних исходящих, принятых или пропущенных вызовов.
Меню > Журнал звонков > Удалить все	Удаление записей о вызовах определенного типа или всех записей сразу.
Меню > Журнал звонков > Продолжительность	Просмотр продолжительности последних принятых и сделанных вызовов. Сброс счетчика времени.
Меню > Журнал звонков > Стоимость	Просмотр стоимости звонков, если эта функция поддерживается SIM-картой.
Меню > Услуги сети	Доступ к услугам сети, которые предоставляются оператором мобильной связи.

