

lenovo

Lenovo S860

Краткое руководство пользователя v1.0

ⓘ Внимательно прочитайте это руководство перед использованием телефона.

Дополнительная информация

Для получения дополнительной информации о функциях мобильного телефона Lenovo, документов "Уведомления о действующих нормативах" и других полезных руководств посетите веб-сайт по адресу: <http://support.lenovo.com/>.

Поддержка

Для получения информации об услугах доступа к сети и тарифах обратитесь к оператору беспроводной сети. Для получения инструкций по использованию устройства посетите веб-сайт по адресу: <http://support.lenovo.com/>.

Правовые оговорки

Lenovo и логотип Lenovo являются товарными знаками компании Lenovo на территории Российской Федерации и/или других стран. Другие названия компаний, изделий или услуг могут являться товарными знаками либо знаками обслуживания других компаний.

Первое издание (март 2014) © Copyright Lenovo 2014.

Reduce | Reuse | Recycle



55C9A4674Y

Напечатано в Китае

Технические характеристики



Модель и система

Модель: Lenovo S860 Система: Android 4.2



Размер и вес

Высота: 149,7 мм Ширина: 77 мм Глубина: 10,3 мм
Вес: 190 г



Процессор

Процессор: четырехъядерный MTK 6582 1,3 ГГц



Камера

Тип: CMOS
Разрешение камеры: 8,0 МП (задняя) + 1,6 МП (фронтальная)



Питание и аккумулятор

Аккумулятор: 4000 мАч (встроенный литий-полимерный аккумулятор)



Дисплей

Размер: 5,3 дюйма (диагональ)
Разрешение: HD Тип ЖКД: IPS



Беспроводная связь

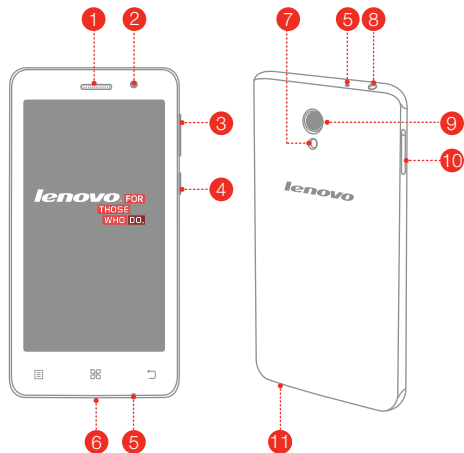
*Bluetooth 3.0 WLAN WCDMA, GSM



GPS

- ① Значения основаны на фактических замерах.
- ② Устройство Bluetooth, подключаемое к устройству, должно находиться в радиусе 10 метров.

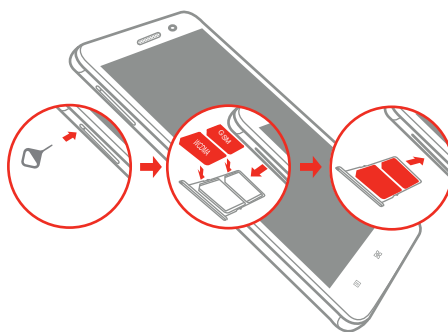
Общий вид



- | | | |
|---------------------------------------|------------------------|---------------------|
| 1 Приемник | 2 Фронтальная камера | 3 Клавиши громкости |
| 4 Кнопка включения/отключения питания | 5 Микрофон | 6 Micro USB |
| 7 Вспышка | 8 Гнездо для наушников | 9 Задняя камера |
| 10 Гнездо для карты Micro-SIM | 11 Динамик | |

Установка карт Micro-SIM

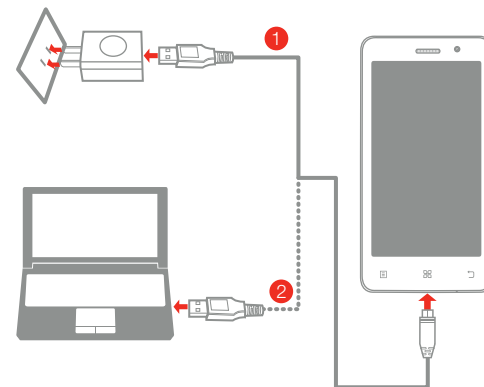
Для использования услуг сотовой связи необходимо вставить карту Micro-SIM, предоставленную вашим оператором. Установите карту Micro-SIM, как показано на рисунке.



- Шаг 1.** Вставьте инструмент для извлечения SIM-карты в отверстие лотка для карты Micro-SIM.
- Шаг 2.** Вытяните лоток для карты Micro-SIM и поместите в него карты Micro-SIM.
- Шаг 3.** Осторожно вставьте в лоток на место.
- ☑ Телефон поддерживает только карты Micro SIM. Не вставляйте и не извлекайте карты Micro-SIM, когда телефон включен. Это может привести к повреждению карт Micro-SIM или телефона.

Зарядка аккумулятора

Заряжайте аккумулятор, как показано на рисунке.



- Способ 1.** Подключите телефон к электрической розетке, используя адаптер электропитания и кабель USB, входящие в комплект поставки.
- Способ 2.** Зарядите аккумулятор с помощью компьютера.

- ☑ Низкий заряд аккумулятора
 - ☑ Полностью заряжен
 - ☑ Зарядка
- ☑ Для получения дополнительной информации о безопасном использовании аккумулятора см. *Руководство с важной информацией о продукте.*