

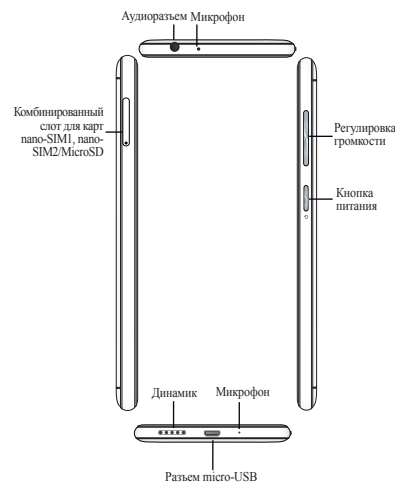
Для предотвращения опасности получения травмы или повреждения устройства перед началом эксплуатации обязательно ознакомьтесь с инструкциями по безопасности и эксплуатации, приведенными в этом руководстве.

ПРИМЕЧАНИЕ: Для получения последних обновлений и дополнительных сведений посетите www.asus.com.

Элементы лицевой панели



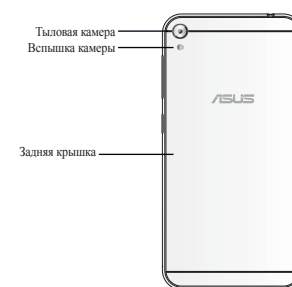
Элементы боковой панели



ПРИМЕЧАНИЯ:

- Слоты для карт nano-SIM поддерживают карты для сетей стандарта LTE, WCDMA и GSM/EDGE.
- Слот для карт памяти microSD поддерживает карты памяти microSD и microSDXC.

Элементы задней панели



ASUS Phone

IN SEARCH OF INCREDIBLE

Руководство пользователя

ASUS
IN SEARCH OF INCREDIBLE

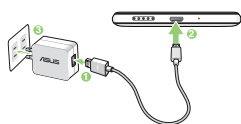


R12471

Зарядка устройства

Для зарядки устройства:

1. Подключите поставляемый кабель к USB-разъему блока питания.
2. Подключите другой конец кабеля к Вашему устройству.
3. Подключите блок питания к сетевой розетке.



ВАЖНО!

- При питании устройства от сети розетка должна быть расположена рядом с устройством и быть легко доступной.
- Для зарядки вашего устройства от компьютера подключите его с помощью USB-кабеля к USB-порту компьютера.
- Избегайте зарядки вашего устройства при окружающей температуре выше 35 °C (95 °F).

ПРИМЕЧАНИЯ:

- Во избежание повреждения устройства и получения травмы, используйте **ТОЛЬКО** входящие в комплект блок питания и кабель.
- Для подзарядки телефона используйте **ТОЛЬКО** поставляемый блок питания и кабель.
- Блок питания рассчитан на работу с входным напряжением от 100 до 240 В переменного тока. Выходное напряжение (на кабель с разъемом «micro-USB») составляет 5,2 В, 1 А постоянного тока.

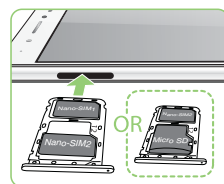
Установка карты nano-SIM/MicroSD

Для установки карты nano-SIM/MicroSD:

1. Для извлечения лотка карты nano-SIM/MicroSD вставьте в отверстие шпигт.

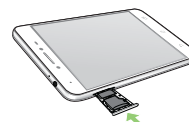


2. Вставьте карту nano-SIM/MicroSD в слот.



ВАЖНО: Одновременно можно использовать только карту nano-SIM2 или карту MicroSD.

3. Нажмите лоток для его закрытия



ВАЖНО: При установке двух SIM-карт только одна SIM-карта поддерживает сети 4G/3G/2G. Другая SIM-карта поддерживает только сети 2G.

ВНИМАНИЕ!

- Во избежание паралича не касайтесь устройства острыми предметами.
- Используйте только стандартную карту nano-SIM.

Требования к воздействию радиочастоты

Данное устройство соответствует требованиям ЕC (1999/519/EC) по ограничению воздействия электромагнитных полей на человека с целью охраны. Для работы при ношении на теле данное устройство прошло испытания и соответствует директивам ICNIRP по воздействию РЧ-излучения, а также требованиям европейских стандартов EN 50566 и EN 62209-2 при использовании со специальными аксессуарами. Коэффициент SAR измеряется при расположении устройства на расстоянии 0,5 см от тела с передачей сигналов на максимальной разрешенной выходной мощности во всех диапазонах частот мобильного устройства. Использование иных аксессуаров, содержащих металлические детали, может не обеспечивать соответствия директивам ICNIRP по воздействию РЧ-излучения.

Предупреждающий знак CE

CE 2200

Маркировка CE для устройств с модулем беспроводной сети/Bluetooth

Это оборудование соответствует требованиям директивы Европейского парламента и Еврокомиссии №1999/5/EC от 9 марта 1999 года о совместимости средств радиосвязи и телекоммуникационного оборудования. Наибольшее значение CE SAR для устройства:

- 0,51 Вт/кг@10г (голова)
- 1,58 Вт/кг@10г (тело)

